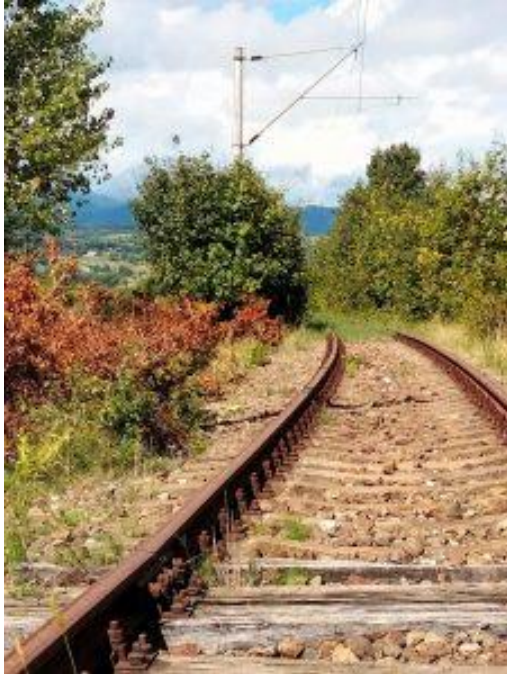


Linia nu este însă singura închisă. În urmă cu câțiva ani, CFR SA a închis și linia Dărmănești – Cacica – Gura Humorului. Salina Cacica este una dintre cele mai spectaculoase saline din România, fiind amenajată cu scop turistic.



Linia Dărmănești – Gura Humorului, electrificată și închisă

Dornești – Putna, redeschisă acum trei ani

Linia Dornești – Putna a fost redeschisă în data de 14 august 2018. Ruta parcursă este Suceava-Suceava Nord – Dărmănești – Milișăuți – Țibeni-Dornești – Rădăuți – Gălănești – Vicov – Vicovu de Jos – Vicovu de Sus – Bivolarie – Gura Putnei – Putna Troiță – Putna Centru.

Sectorul Dornești – Gura Putnei a fost închis inițial din cauza inundațiilor în perioada 2008 – 2010, iar după efectuarea lucrărilor de reparații a funcționat până în anul 2012, când operatorii de transport

feroviar nu au mai operat pe această secție.

Pe secția de circulație neinteroperabilă Dornești – Gura Putnei – Putna, în lungime de 39,031 km, se află opt puncte de oprire.

Sursa: Club Feroviar