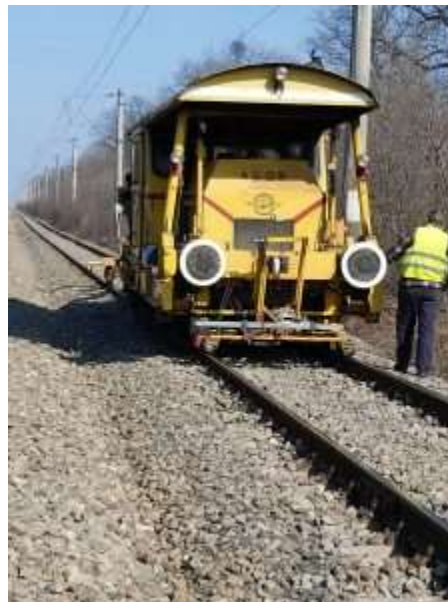


Peste 100 de șantiere feroviare pe rețeaua CFR. LISTA completă

9 aprilie 2021

Peste 100 de șantiere feroviare sunt deschise în momentul de față pe rețeaua CFR, pentru lucrări de mentenanță, executate în regie proprie.



Compania Națională de Căi Ferate CFR SA a anunțat vineri pe [pagina sa de Facebook](#) că programul de întreținere a infrastructurii feroviare și de consolidare a elementelor componente continuă pe întreaga rețea feroviară, administrată la nivel local de cele opt sucursale regionale de cale ferată.

În peste 100 de șantiere deschise pe rețeaua feroviară se execută lucrări de mentenanță în regie proprie, cu utilaje CFR și personal feroviar de specialitate, lucrările având drept scop îmbunătățirea capacităților de exploatare.

Programul de mentenanță a infrastructurii feroviare în aceste șantiere feroviare se desfășoară pe linii din stații sau pe anumite intervale de stații și include categorii de lucrări de specialitate, cum ar fi:

- ▣ profilare mecanizată a prisme de piatră spartă
- ▣ lucrări de buraj mecanizat
- ▣ înlocuire șină, traverse, elemente de prindere
- ▣ lucrări de rectificare nivel
- ▣ defrișarea vegetației
- ▣ decolmatare mecanizată pentru asigurare scurgere aluviuni
- ▣ înlocuire dale la treceri la nivel și asigurare vizibilitate

Peste 100 de șantiere feroviare. Unde se lucrează, regională cu regională

Lucrările de mentenanță pe aceste șantiere feroviare, executate în regie proprie, pe raza a șapte din cele opt sucursalele Regionale CF sunt următoarele:

Sucursala Regională CF București:

- ☑ București Nord – Bucureștii Noi, fir II, km 1+530 – 1+730;
- ☑ Stația București Nord – schimbător 7G și diagonala dintre schimbătorii 6G – 7G;
- ☑ Stația București Nord – linie CF între TDL 56/57 și schimbător 5B
- ☑ Titu – Fusea, fir I;
- ☑ Stația Săbăreni linia III direct
- ☑ Chitila – Săbăreni, fir I

Lucrări executate de:

Secția L4/District Titu

Secția L3 București/District 1 Băneasa

Secția L3 București/District 1 Băneasa

Secția L2 București/District 4 București Triaj

Secția L1 București/District 2 Vadu Lat

Sucursala Regională CF Timișoara:

- ☑ Bănița – Merișor, fir I, km 66+350
- ☑ Baru Mare – Crivadia, fir I, km 54+000
- ☑ Stația Subcetate km 28+900/750; km 28+700/450; km 29+500/200; km 29+150-28+750; km 28+450/700
- ☑ Voiteni – Stamura, km 39+646, km 44+495
- ☑ Timișoara Nord – Timișoara Sud, km 2+175
- ☑ Orțișoara – Vinga, km 29+600 – 31+800
- ☑ Timișoara Nord – Timișoara Est, km 571+050 – 572+100
- ☑ Jimbolia – Frontieră, km 641+750; km 616+830
- ☑ Stația Timișoara CET, schimbător 2/schimbător 35
- ☑ Bretea Strei – Subcetate, km 23+500
- ☑ Arad – Utvinișul Nou, km 4+200
- ☑ Călan Băi – Călan, km 11+700-12+900; 13+140-12+900; 13+160-14+500
- ☑ Surduc Banat – Grădinari Caraș, km 25+260
- ☑ Cornuțel Banat – Brebu, km 17+200-17+300
- ☑ Chișineu Criș – Nadab, km 42+750/42+100; 42+880/43+700; 44+100/45+700
- ☑ Remetea Mare – Timișoara Est, km 564+200/565+200
- ☑ Stația Orșova, liniile 7-8

☑ Căvăran – Jena, km 495+800

☑ Timișoara Est – Remetea Mică, km 12+350-13+050

☑ Remetea Mică – Giarmata, km 13+100-15+500

Lucrări executate de:

Secția L9 Lugoj/District 6 Bănița

Secția L9/District 5 Pui

Secția L9 Simeria/District 4 Subcetate

Secția L9 Simeria/District 3 Călan/SRLU

Secția L9 Simeria/SRLU

Secția L8/District 8 Sântana

Secția L8 Arad/District 8 Sântana

Secția L8/District 9 Chișineu Criș

Secția L3 Timișoara/District 5 Stamora/District 4 Timișoara Sud și DEU 14/15 Timișoara

Secția L3 Timișoara/District 1 Timișoara Est/ DEU Timișoara

Secția L3 Timișoara/District 8 Sînandrei/SRLU Timișoara

Secția L3 Timișoara/District 3 Jimbolia/SRLU Timișoara

Secția L2 Lugoj/District 4 Recaș

Secția L2 Lugoj/SRLU

Secția L1 Caransebeș/District 10 Surduc Banat/SRLU

Secția L1 Caransebeș/District 5 Caransebeș/SRLU

Secția L1 Caransebeș/District 1 Orșova/SRLU

Secția L1 Caransebeș/District 3 Călan

Sucursala Regională CF Brașov:

- ☑ Dârste – Brașov Triaj, km 168+900-169+025
- ☑ Apața – Augustin, fir II, km 218+700-219+850; km 222+120-222+300; km 221+938-222+114
- ☑ Codlea – Dumbrăvița Bârsei, km 17+200; 15+940-18+700; 18+750/850;18+770-18+810
- ☑ Stația Șercaia, liniile 1, 4
- ☑ Sibiu – Selimbar, km 390+139-390+200
- ☑ Stația Augustin, km 220+747-220+547
- ☑ Augustin – Racoș, km 222+900-223+250
- ☑ Stația Turnișor, linia 210
- ☑ Stația Avrig, linia 205
- ☑ Stația Târgu Mureș
- ☑ Stația Prejmer, cap X
- ☑ Miercurea Ciuc – Sâncrăieni, km 91+795
- ☑ Brașov – Podu Olt, km 91+795
- ☑ Miercurea Ciuc – Sântimbru, km 83+960
- ☑ Arpaș – Porumbacu, km 83+960
- ☑ Tălmăciu – Selimar, km 83+960
- ☑ Dârste – Timișu de Sus, fir II

- ☑ Făgăraș – Voila, linia 205
- ☑ Turnișor – Orlat, linia 205
- ☑ Augustin – Apața, fir II, km 208+730 și km 209+884

Lucrări executate de:

Secția L4 Sibiu/District 3 Sibiu Triaj

Secția L4 Sibiu/District 2 Avrig

Secția L4 Sibiu/District 5 Săliște

Secția L3 Sibiu/District 3 Miercurea Ciuc

Secția L2 /District Dârste/SRLU

Secția L1 Brașov /District Augustin/FEU/DEU Brașov/SRLU

Secția L1 Brașov /District Dârste/DEU Brașov

Secția L1 Brașov /District 7 Codlea/FEU/DEU Brașov/SRLU

Secția L6 Gheorghieni/District 3 Miercurea Ciuc

Secția L1 Brașov/District 5 Augustin/DEU/FEU

Sucursala Regională CF Galați:

- ☑ Galați Mărfuri – Galați Largă, TN km 3+320
- ☑ Hm Gral Eremia Grigorescu – HM Cosmești, pod CF km 227+539
- ☑ Râmnicu Sărat – HM Sihlea

Lucrări executate de:

Secția L1 Galați/District Poduri

SRLU Buzău

Sucursala Regională CF Constanța:

- ✓ Stația CF Slobozia, cap Y

Lucrări executate de:

Secția L4/District

Sucursala Regională CF Cluj:

- ✓ Călărași Turda – Câmpia Turzii, km 452+100-452+400; km 452+420-453+000;
- ✓ Câmpia Turzii – Valea Florilor, capete pod CF km 452+062
- ✓ Episcopia Bihor – Borș Frontieră
- ✓ Les Bihor – Oradea Vest
- ✓ Oradea – Oradea Est
- ✓ Episcopia Bihor – Oradea Vest, pod CF km 4+457
- ✓ Gherla – Dej Călători, fir II, km 36+925 – 37+645
- ✓ Stația CF Călărași Turda, linia I
- ✓ Benesat – Satulung, km 141+800-141+950; km 165+400-165+500; km 166+150-166+250; km 168+850-168+900
- ✓ Boju – Valea Florilor, km 466+200-350; km 471+350-471+900; km 470+800-471+350; km 472+300-472+700
- ✓ Tunel – Cojocna, km 478+090-478+120
- ✓ Stația CF Cojocna, km 484+110, cap X
- ✓ Stația CF Apahida, R20/TDJ 24/26
- ✓ Mera – Aghireș, km 521+014

- ✓ Stația Huedin, TN km 551+735
- ✓ Poeni – Ciucea, km 573+350-573+380
- ✓ Bratca – Bulz, km 593+250-593+500
- ✓ Șuncuiuș – Vadu Crișului, km 602+100
- ✓ Diosig – Săcuieni Bihor
- ✓ Stația Satu Mare Sud, linia 7
- ✓ Stația Dej Călători, linia 4
- ✓ Stația Iclod – Gherla – Dej Călători, km 22+400-22+500; km 33+050 (fir II); km 33+000
- ✓ Stația Gâlgău, schimbător 2
- ✓ Gâlgău – Cășei, km 69+150, fir I
- ✓ Stația Ileanda, km 86+100-86+180
- ✓ Stația Ileanda – Răstoci, km 88+300-88+400
- ✓ Stația Someș Odorhei, schimbătoarele 1,2,3,4
- ✓ Jibou – Someș Odorhei, km 126+800-127+000
- ✓ Jibou – Ileanda, pod CF km 91+460
- ✓ Jibou – Zalău, km 115+640-115+700; km 110+070-110+240; km 109+160-109+650; km 115+640 – 115+700; km 108+400-109+130
- ✓ Ulmeni – Satulung – Baia Mare, km 149+100-149+300; km 167+120-167+160; km 150+200-150+300; km 167+700-167+750
- ✓ Zalău – Mirșid, km 97+180-97+330; km 97+400-97+450; km 97+890-97+220
- ✓ Hm Telciu – Hm Fiad, km 20+190-20+340; km 20+220-20+245

- ✓ Dealu Ștefănești – Hm Săcel, km 37+500-37+700
- ✓ Valea Vișeului – Leordina, km 8+100-8+200
- ✓ Hm Bocicoi – Valea Vișeului, km 239+800
- ✓ Stația Cluj Napoca/Cluj Napoca Est
- ✓ Vadu Crișului – Aleșd, km 609+270; km 609+450
- ✓ Stația Oșorhei, linia III directă
- ✓ Răstoci – Letca
- ✓ Hm Coldău – Hm Reteag, pod CF km 15+995
- ✓ Hm Sieu – Hm Monor Gledin, km 23+300-23+400
- ✓ Hm Monor Gledin – Rîpa de Jos, km 31+500-31+600
- ✓ Salva – Năsăud, km 20+060; km 21+660-21+780; km 22+600-22+700
- ✓ HM Rebrișoara – Hm Feldru, km 30+950 -30+670; 30+400-30+250; 30+670-30+400; 30+700-30+750
- ✓ Hm Fiad – Dealu Ștefăniței, km 25+000-25+200
- ✓ Hm Săcel – Vișeu de Jos, km 55+000-55+500
- ✓ Hm Bocicoi – Valea Vișeului, km 238+912-239+110
- ✓ Sighet – Hm Bocicoi, km 233+550-233+600

Lucrări executate de:

Secția L3 Cluj/District Câmpia Turzii

Secția L3 Cluj/District Boju

Secția L3 Cluj/District Tunel

Secția L3 Cluj/District Huedin

Secția L3 Cluj/District Aghireș

Secția L3 Cluj/District Ciucea

Secția L3 Cluj/District Vadu Crișului

Secția L5/District Oradea

Secția L5 Oradea/District Săcuieni/SRLU Cluj

Secția L6/District/DEU Satu Mare

Secția L7 Dej/District Bonțida

Secția L7 Dej/District Dej Călători

Secția L7 Dej/District Băbuțeni

Secția L7 Dej/District Jibou

Secția L7 Dej/District Ulmeni Sălaj

Secția L7 Dej/District Zalău

Secția L9 Sighet/District Telciu

Secția L9 Sighet/District Vișeu de Jos

Secția L9 Sighet/District Valea Vișeuului

Secția L9/District Sighet

Sucursala Regională CF Craiova:

Slatina – Slătioara, pod CF 197+557-197+657

Jianca – Leu, fir I

Călimănești – Cozia, km 320+200-320+400

- ✓ Butoiești – Strehaia, pod CF km 303+982
- ✓ Stația Cărbunești, schimbător 1
- ✓ Isalnița – Coșofeni, km 266+964-266+974, fir II

Lucrări executate de:

Secția L1 Pitești/District 8 Slatina

Secția L2/District 3 Roșiori

Secția L4 Severin /District 5 Călimănești

Secția L4 Severin /District 1 Butoiești

Secția L5/District 7 Cărbunești

Secția L6 Craiova/District 2 Isalnița

Lucrările de mentenanță pe aceste șantiere feroviare se execută fără implicații în circulația trenurilor.

Sursa: Club Feroviar