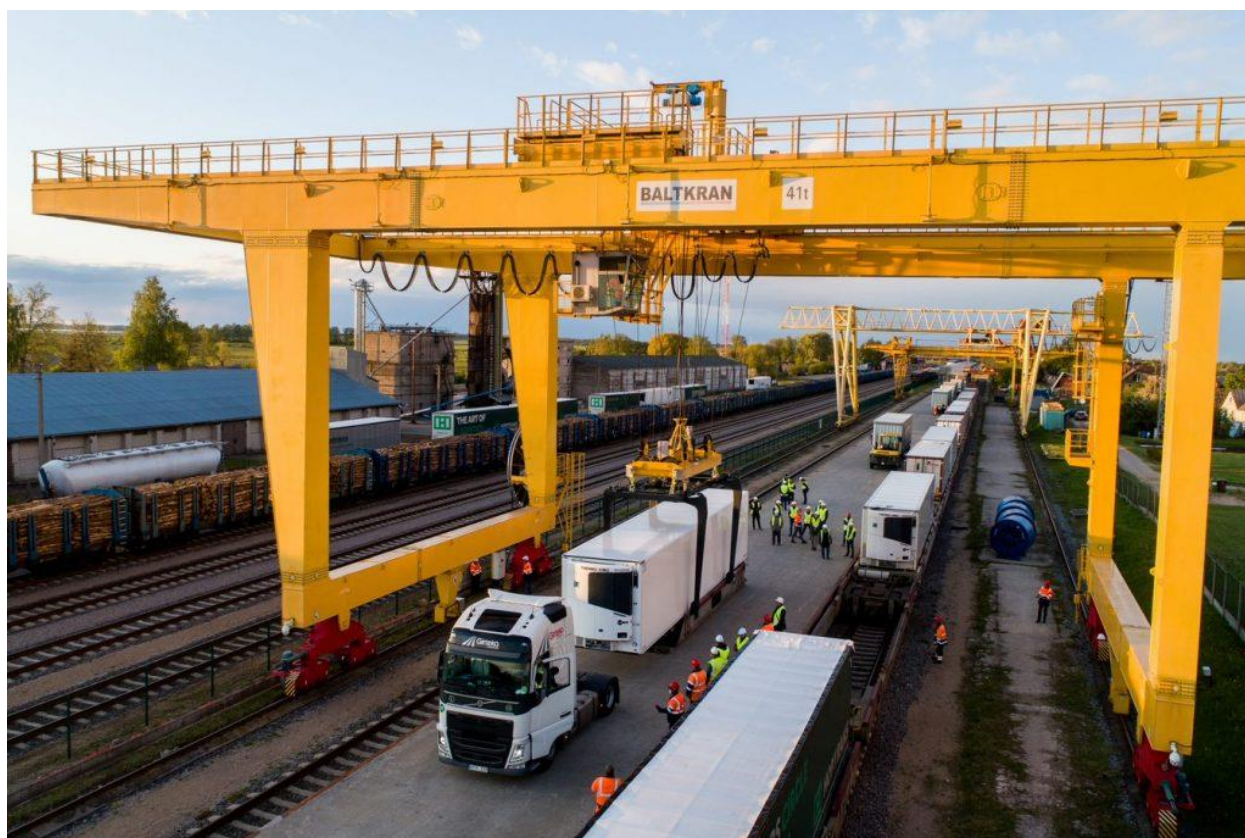


# Primul tren Ro-La între Germania și Lituania

28 mai 2020



**LG Cargo, subsidiară a Căilor Ferate Lituaniene, PKP Cargo și CargoBeamer au testat un serviciu Ro-La între Germania și Lituania.**

22 de semi-remorci au fost transferate de pe cale rutieră pe tren, într-un transport pilot pentru un nou serviciu intermodal între terminalul intermodal Kaldenkirchen, situat la 6 km de hubul feroviar Venlo, din Olanda, către terminalul Šeštokai din Lituania, în apropiere de granița cu Polonia. Întrucât punctul de destinație are calea ferată cu ecartament european, nu a fost nevoie de operațiuni suplimentare de transbordare.

Sursa: LG Cargo

Pe vagoanele CargoBeamer au fost încărcate semi-remorci de la 8 companii de logistică și transport -- Girteka Logistics, Vlantana, Hoptransa, A Gricius's, DSV, Arcese, Solotransa și Nokvera.

Ruta pilot Kaldenkirchen-Šeštokai-Kaldenkirchen a acoperit 3.000 de kilometri, în total fiind transportate 45 de semiremorci (23 pe ruta de întoarcere către Germania).

Se estimează că acest transport intermodal a redus emisiile de CO2 cu aproximativ 100 de tone comparativ cu alternativa rutieră.

Partenerii din proiect s-au arătat interesați de dezvoltarea acestui serviciu intermodal. *“Acest test pilot este foarte important pentru noi, făcând posibilă explorarea de noi posibilități de transport din Lituania prin Polonia către Europa de Vest. Această rută este în prezent dominată de transportul rutier și ne dorim să schimbăm această structură nefavorabilă. Împreună cu partenerii noștri lucrăm să pregătim o ofertă de transport competitiv,”* a spus Czesław Warsewicz, CEO al PKP Cargo.

Sursa: [www.intermodal-logistics.ro](http://www.intermodal-logistics.ro)